

Version 2025.07

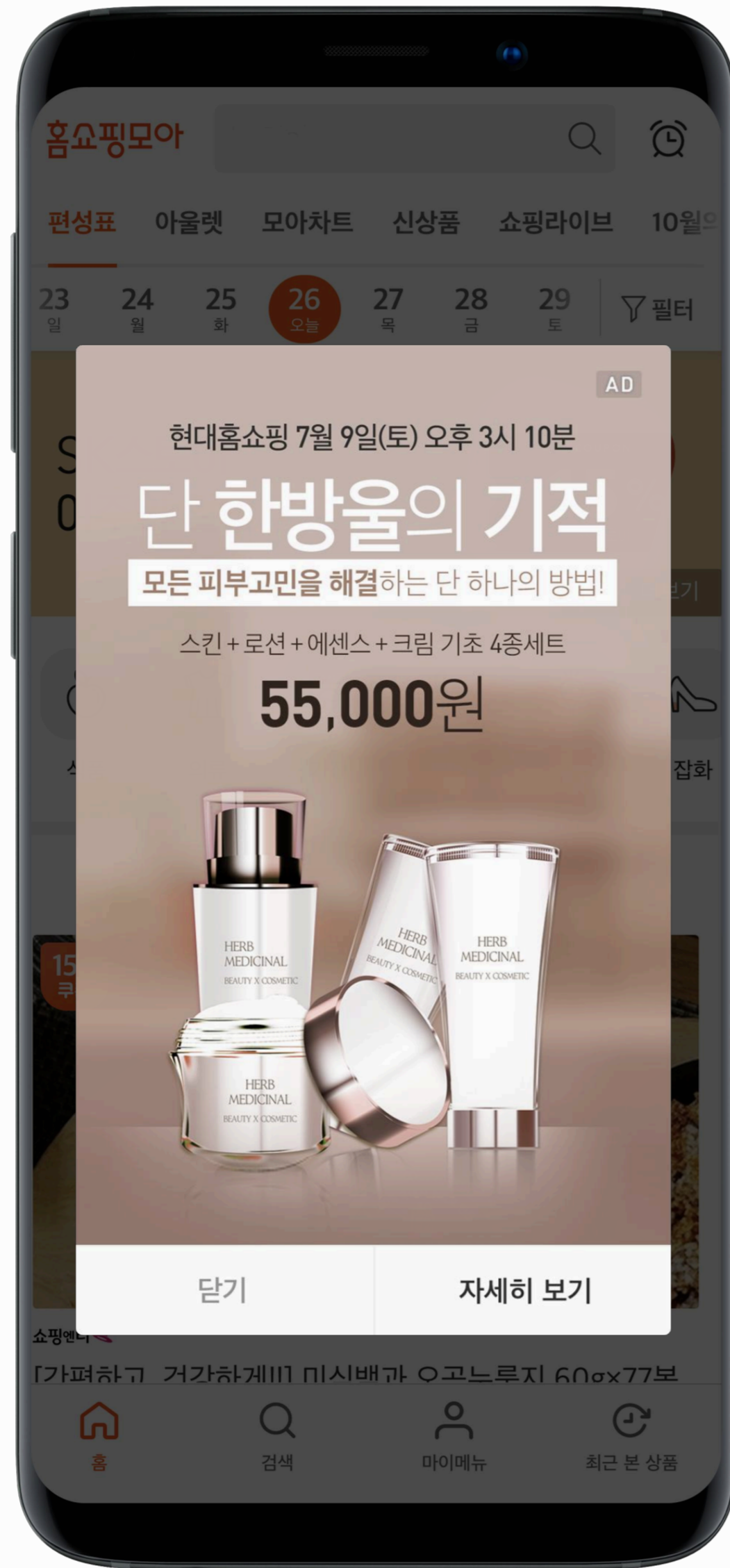
홈쇼핑모아 광고 디자인 가이드



Index

1. 전면팝업(생방송패키지)
2. 전면팝업(트래픽부스터)
3. 생방송팝업
4. 생방송1순위배너
5. 아이콘배너
6. 슬라이딩배너
7. 생방송재핑
8. 카테고리탭배너
9. 검색보조창배너
10. 미션탭
11. 푸시메세지(생방송)
12. 푸시메세지(사전발송)

1. 전면팝업_(생방송패키지)



1 소재 위치 : 홈쇼핑모아 앱 실행시 화면 전면부에 노출

2

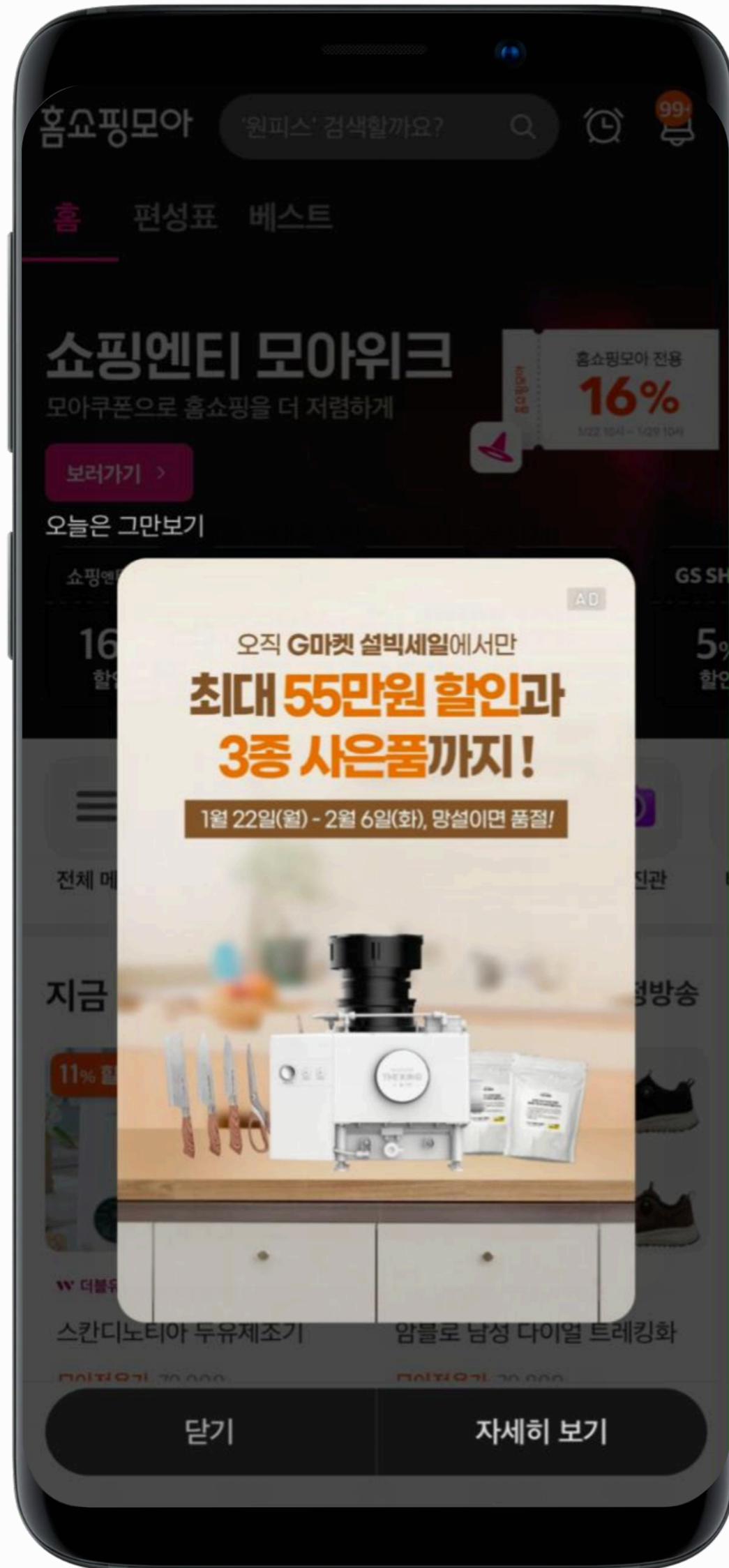
크기	960x1440(단위:픽셀)
용량	500kb이하 권장(±200)
포맷	png 혹은 jpg

3 정해진 영역안에서 자유롭게 구성
단, 심미적 기준에서 미달되는 경우 수정 필요

4 소재 전달 : 이미지 파일(png 혹은 jpg)전달
단, 수정이 필요한 경우 psd파일 요청이 있을 수 있음

5 소재 전달 기한 : 광고 라이브 2일 전

2. 전면팝업_(트래픽부스터)



1 소재 위치 : 홈쇼핑모아 앱 실행시 화면 전면부에 노출

2

크기	960x1440(단위:픽셀)
용량	500kb이하 권장(±200)
포맷	png 혹은 jpg

3 구성 : 정해진 영역안에서 자유롭게 구성
단, 심미적 기준에서 미달되는 경우 수정 필요

4 소재 전달 : 이미지 파일(png 혹은 jpg)전달
단, 수정이 필요한 경우 psd파일 요청이 있을 수 있음

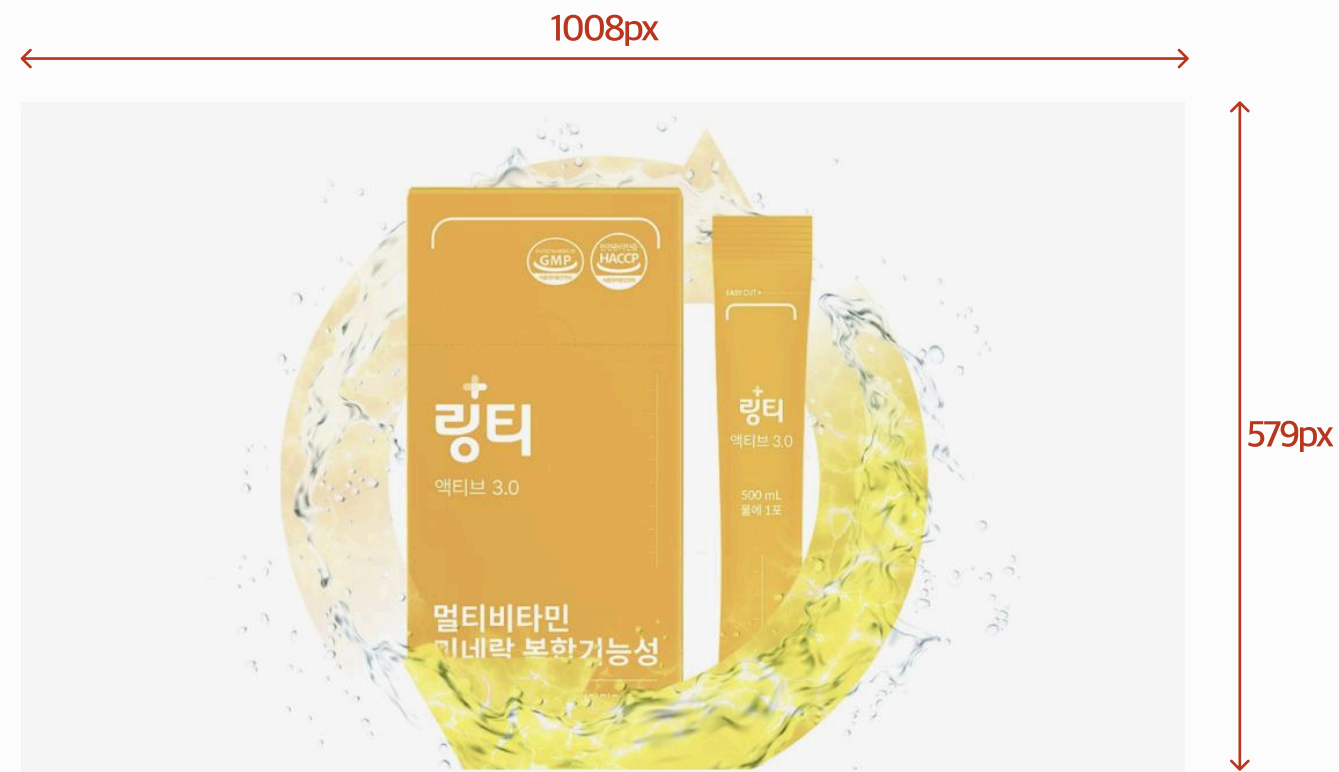
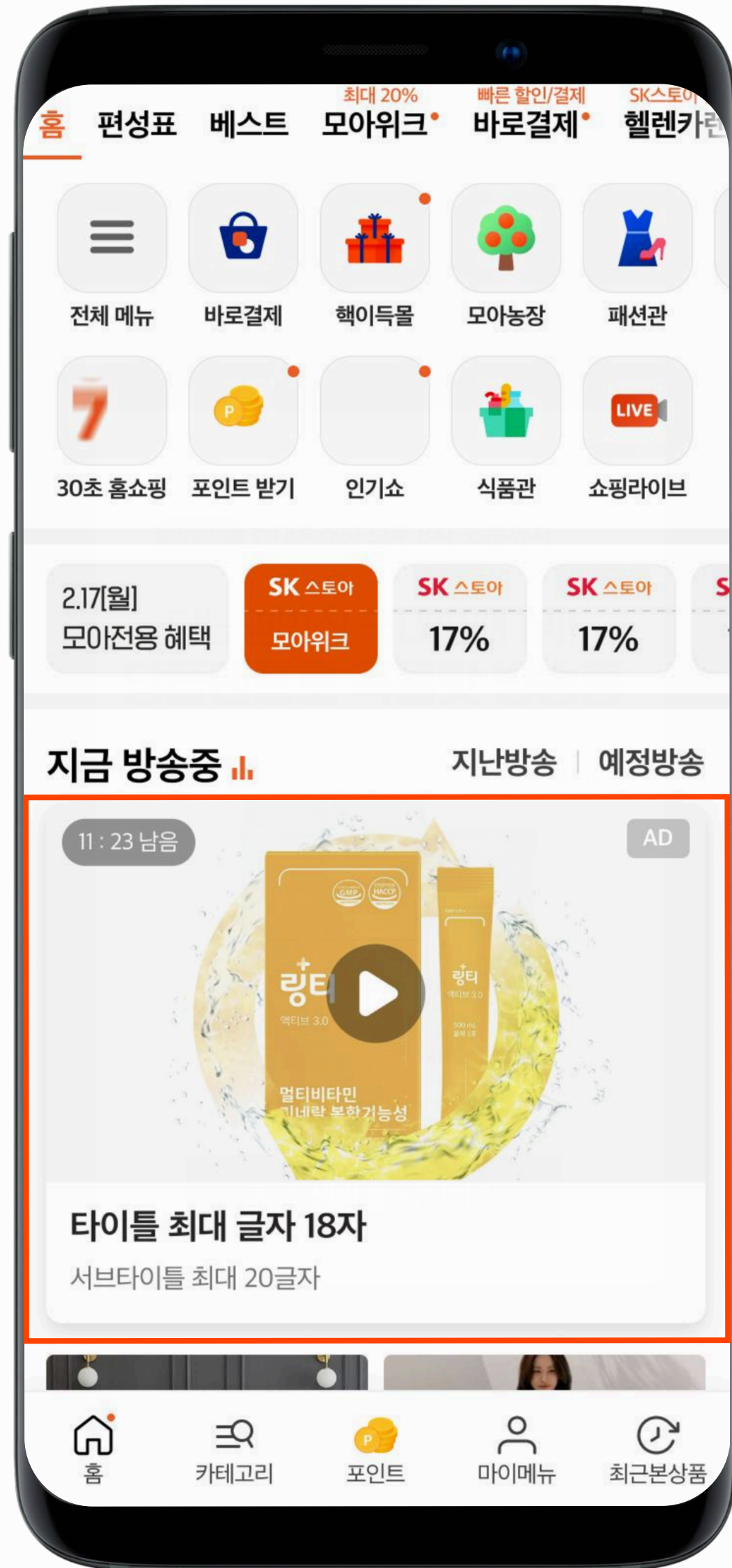
5 소재 전달 기한 : 광고 라이브 2일 전

3. 생방송팝업



- 1 여백
1-1. 상/하/좌/우 여백 : 각 30px 여백 유지
- 2 폰트
1-1. 폰트타입 : 고딕체 사용
1-2. 금지사항 : 과도한 텍스트 효과 지양(불필요한 스트로크나 웨도우), 색상은 2~3가지로 제한
- 3 이미지
1-1. 메인 제품 누끼 이미지 사용 권장
1-2. 배경컬러 - 단색 사용(그라데이션, 패턴, 이미지 등 사용 금지)
- 4 규정
1-1. 텍스트 구성 : 방송정보 - 서브카피 - 메인카피(제품명 + 방송중)
1-2. 텍스트 위치 / 구성 변경 금지
1-3. 제품명에는 제품명만 기입 가능
1-4. 서브카피는 다른 지면 서브카피와 동일하게 사용
1-5. ON AIR 아이콘 변경금지 / 버튼 텍스트 변경 금지
1-6. AD아이콘 소재 우측 상단에 고정(위치 변화, 형태 변화 금지)

4. 생방송 1순위배너



1 소재 위치 : 홈쇼핑모아 지금 방송중 영역 상단

2

크기	1008x579(단위:픽셀)
용량	500kb이하 권장
포맷	png 혹은 jpg

3 이미지
금지사항 : 배경컬러 화이트 금지, 텍스트 배치 금지

4 소재 전달 : 이미지 파일(png 혹은 jpg)전달
단, 수정이 필요한 경우 psd파일 요청이 있을 수 있음

5. 아이콘배너

120px



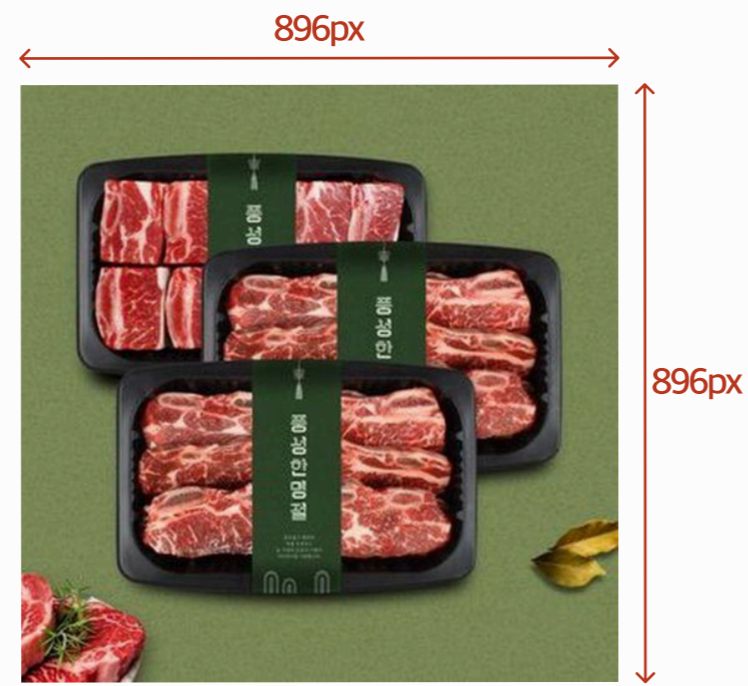
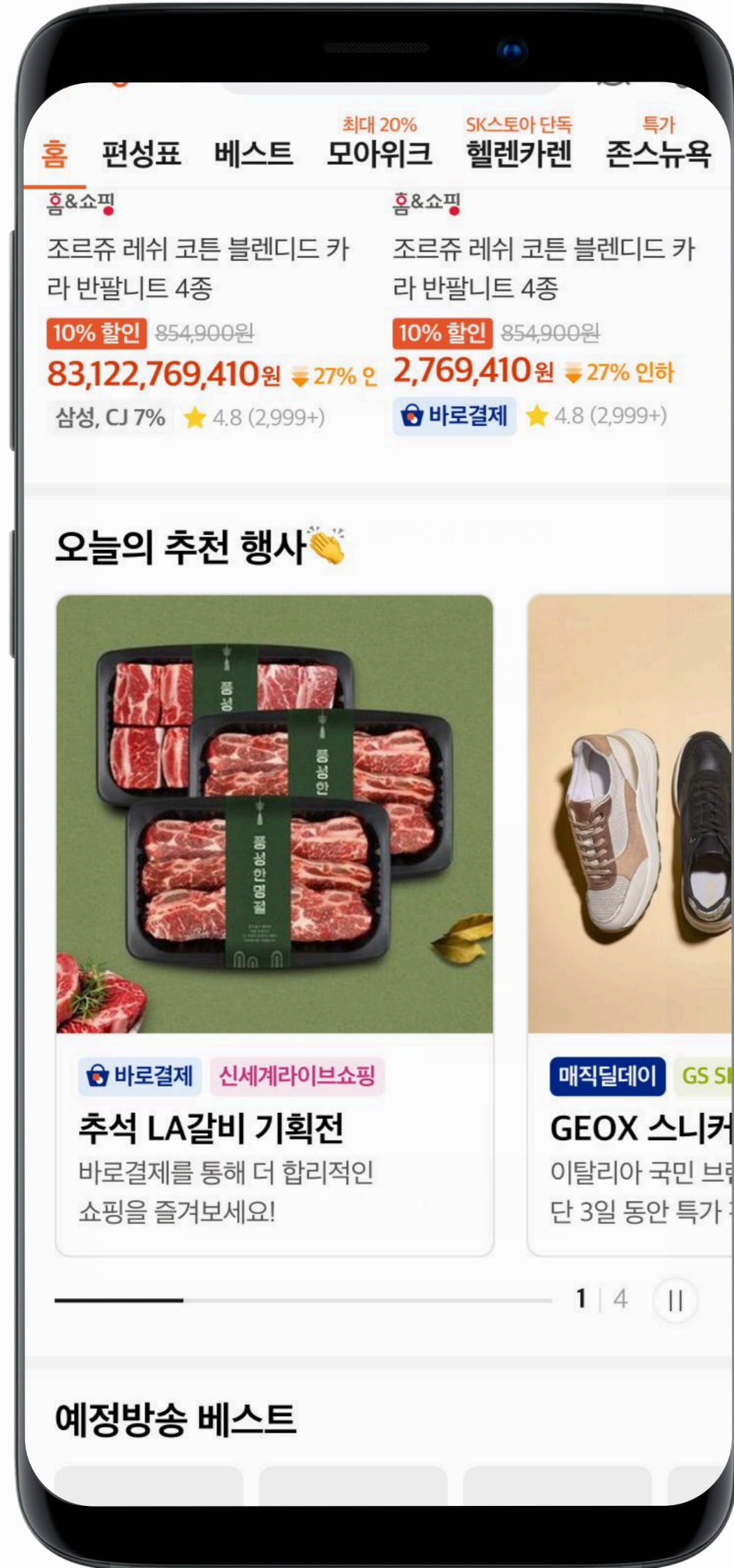
120px



- 1 여백
1-1. 여백 최소화
(작은 지면에 노출됨으로 제품 or 로고 이미지가 클수록 시인성이 좋음)

- 2 이미지
1-1. 메인 제품 누끼 이미지 또는 브랜드 로고 누끼만 사용 가능
1-2. 배경컬러 - #FFFFFF (그라데이션, 패턴, 이미지 등 사용 금지)

6. 슬라이딩배너



1 소재 위치 : 홈쇼핑모아 지금 방송중 영역 하단

2

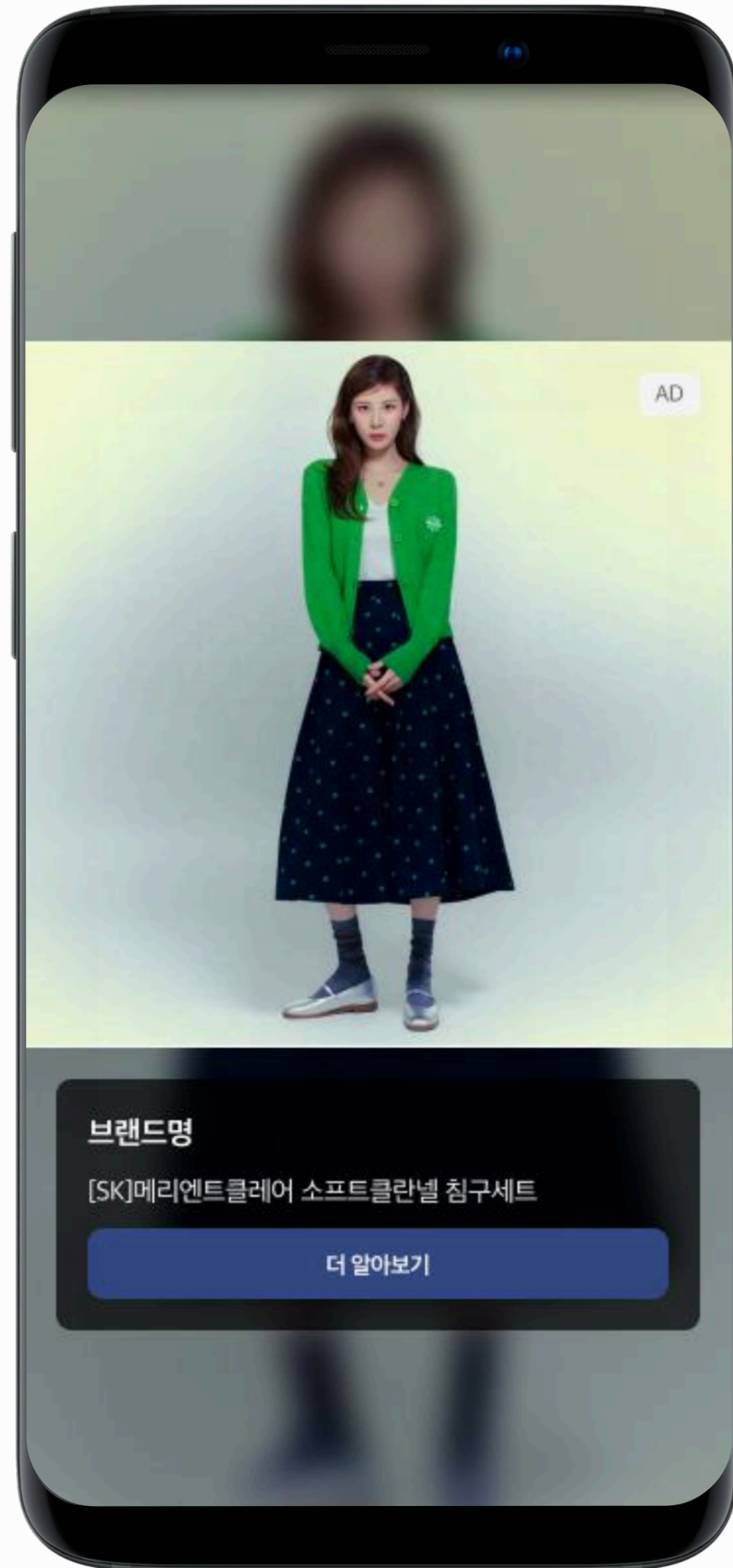
크기	896x896(단위:픽셀)
용량	400kb이하 권장
포맷	png 혹은 jpg

3 이미지
 1-1. 상품의 로고는 우측 상단으로 배치
 1-2. 유료 광고의 경우 AD아이콘 소재 좌측 상단에 고정(위치 변화, 형태 변화 금지)
 1-3. 금지사항 : 배경컬러 화이트 금지, 텍스트 배치 금지

4 소재 전달 : 이미지 파일(png 혹은 jpg)전달
 단, 수정이 필요한 경우 psd파일 요청이 있을 수 있음

5 소재 전달 기한 : 광고 라이브 2일 전

7. 생방송재핑



1 소재 위치 : 홈쇼핑모아 생방송 시청 화면에서 좌우 스와이프시 노출

2

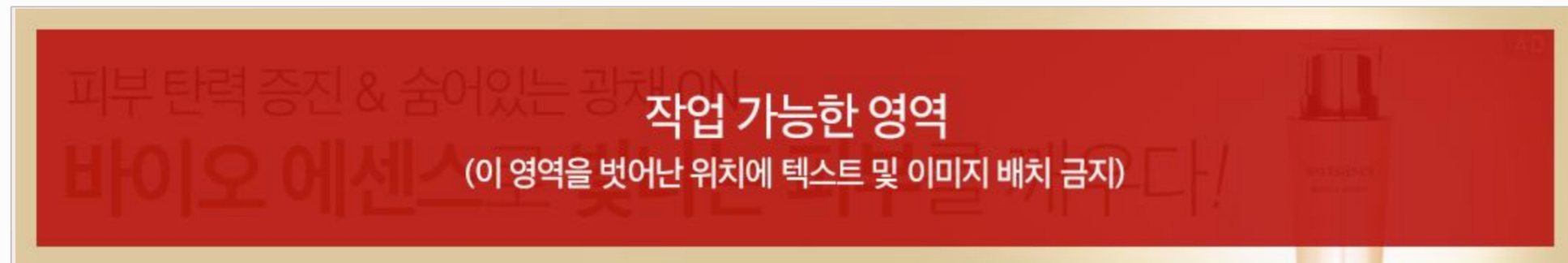
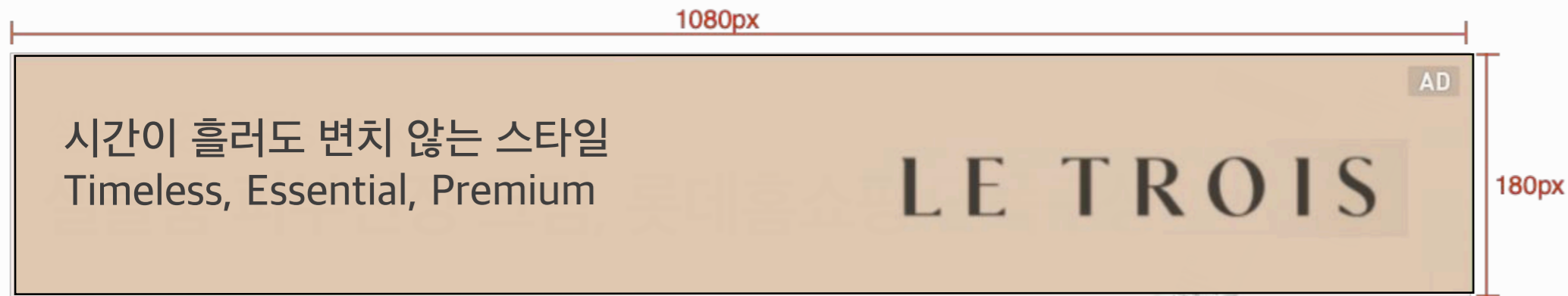
크기	1080x1080(단위:픽셀)
용량	500kb이하 권장(±200)
포맷	png 혹은 jpg

3 구성 : 정해진 영역안에서 자유롭게 구성
단, 심미적 기준에서 미달되는 경우 수정 필요

4 소재 전달 : 이미지 파일(png 혹은 jpg)전달
단, 수정이 필요한 경우 psd파일 요청이 있을 수 있음

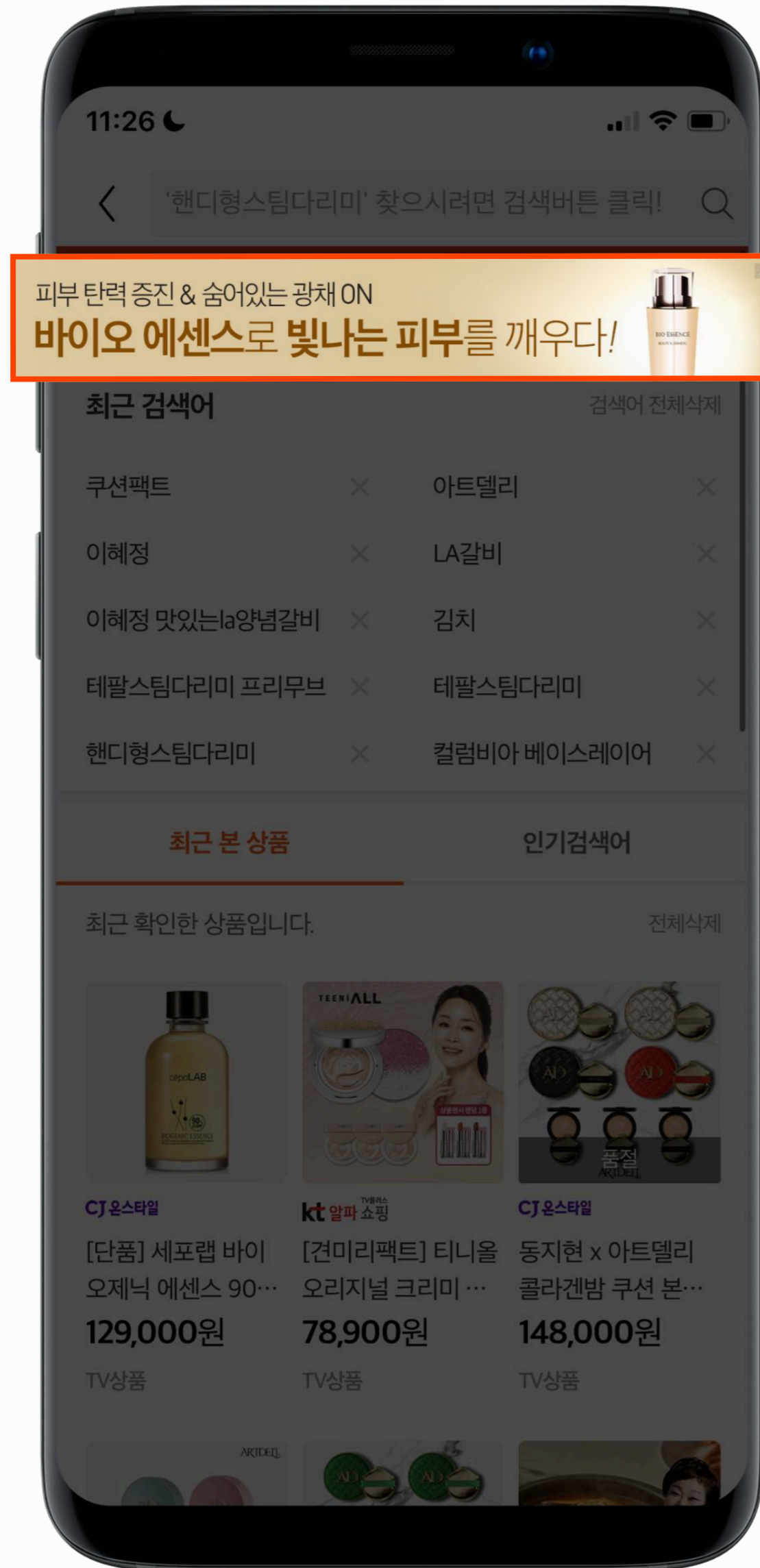
5 소재 전달 기한 : 광고 라이브 2일 전

8. 카테고리탭 배너



- 1 여백
1-1. 상/하/좌/우 여백 : 각 15px 여백 유지
(작업 가능한 영역은 좌측 하단 이미지 참고)
- 2 폰트
1-1. 폰트타입 : 고딕체 사용 권장
1-2. 폰트 사이즈
 최소 폰트 사이즈 : 28pt 이상
 ※ 텍스트는 최대 2줄로 구성
 ※ 모바일 화면에서의 가독성을 고려해서 작업해주시기 바랍니다.
1-3. 금지사항 : 과도한 텍스트 효과(불필요한 스트로크나 웨도우)로 가독성 및 가시성이 떨어지지 않도록 주의, 색상은 2~3가지로 제한
- 3 이미지
1-1. 텍스트 영역을 침범하지 않는 크기
1-2. 누끼이미지 + 단색 배경 권장
 ※ 소재의 좌/우 컬러는 동일한 컬러값으로 설정
1-3. AD아이콘 소재 우측 상단에 고정(위치 변화, 형태 변화 금지)

9. 검색보조창 배너



1 소재 위치 : 홈쇼핑모아 앱내 검색창 하단

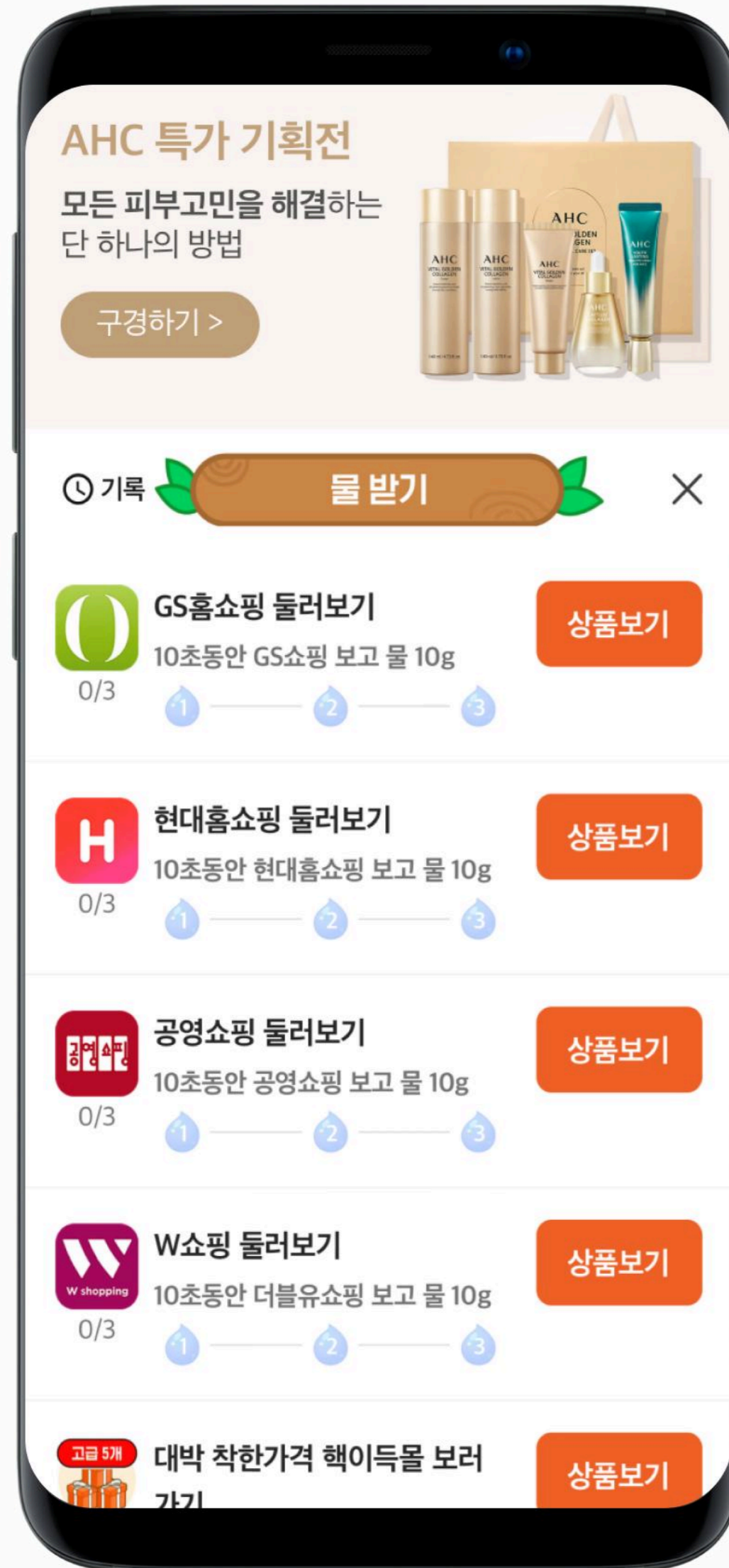
2

크기	1080x180(단위:픽셀)
용량	300kb이하 권장(±100)
포맷	png 혹은 jpg

3 소재 전달 : 이미지 파일(png 혹은 jpg)전달
단, 수정이 필요한 경우 psd파일 요청이 있을 수 있음

4 소재 전달 기한 : 광고 라이브 2일 전

10. 미션탭 배너



1 소재 위치 : 홈쇼핑모아 모아농장 미션탭 상단 노출

2

크기	1920x1080(단위:픽셀)
용량	500kb이하 권장(±200)
포맷	png 혹은 jpg

3 구성 : 정해진 영역안에서 자유롭게 구성
단, 심미적 기준에서 미달되는 경우 수정 필요

4 소재 전달 : 이미지 파일(png 혹은 jpg)전달
단, 수정이 필요한 경우 psd파일 요청이 있을 수 있음

5 소재 전달 기한 : 광고 라이브 2일 전

11. 푸시메세지_(생방송)

1080px



580px

- 1 여백
1-1. 상/하/좌/우 여백 : 각 30px 여백 유지
- 2 폰트
1-1. 폰트타입 : 고딕체 사용
1-2. 폰트 사이즈
메인카피 : 70~90pt(2줄 사이즈 동일)
서브카피 : 45~55pt(1줄)
1-3. 금지사항 : 과도한 텍스트 효과(불필요한 스트로크나 쉐도우)로 가독성 및 가시성이 떨어지지 않도록 주의, 색상은 2~3가지로 제한
- 3 이미지
1-1. 메인 제품 누끼 이미지 사용 권장
1-2. 배경컬러 - 단색 사용(그라데이션, 패턴, 이미지 등 사용 금지)
- 4 규정
1-1. 텍스트 구성 : 서브카피 + 메인카피(제품명 + 방송중)
1-2. 텍스트 위치 / 구성 변경 금지
1-3. 제품명에는 제품명만 기입 가능
1-4. ON AIR 아이콘 변경금지 / 버튼 텍스트 변경 금지
1-5. AD아이콘 소재 우측 상단에 고정(위치 변화, 형태 변화 금지)

12. 푸시메세지_(사전발송)

1080px



580px

- 1 여백
1-1. 상/하/좌/우 여백 : 각 30px 여백 유지
- 2 폰트
1-1. 폰트타입 : 고딕체 사용 권장
1-2. 폰트 사이즈
메인카피 : 70~80pt(2줄 사이즈 동일)
서브카피 : 45~50pt(1줄)
방송정보 : 40pt(위치 고정)
***텍스트 위치는 가이드 psd 파일에 구성 된 그대로 사용하시기 바랍니다.**
1-3. 금지사항 : 과도한 텍스트 효과(불필요한 스트로크나 쉐도우)로 가독성 및 가시성이 떨어지지 않도록 주의. 색상은 2~3가지로 제한
- 3 이미지
1-1. 메인카피 및 서브카피 영역을 침범하지 않는 크기
1-2. 누끼이미지 + 단색(혹은 그라데이션)권장
1-3. 이미지 우측의 경우 - AD아이콘 소재 우측 상단에 고정
이미지 좌측의 경우 - AD아이콘 소재 좌측 상단에 고정

